

SHL-HANDPOLIERMASCHINE MP 550

Die SHL-Poliermaschine MP 550 für manuelle Werkstückführung, ist zum Einsatz für Polier-, Schleif-, Scotch-, Entgrat- und Bürstvorgänge konstruiert. Alle für die Maschine erforderlichen elektrischen Elemente sind in einem Umrichter untergebracht.

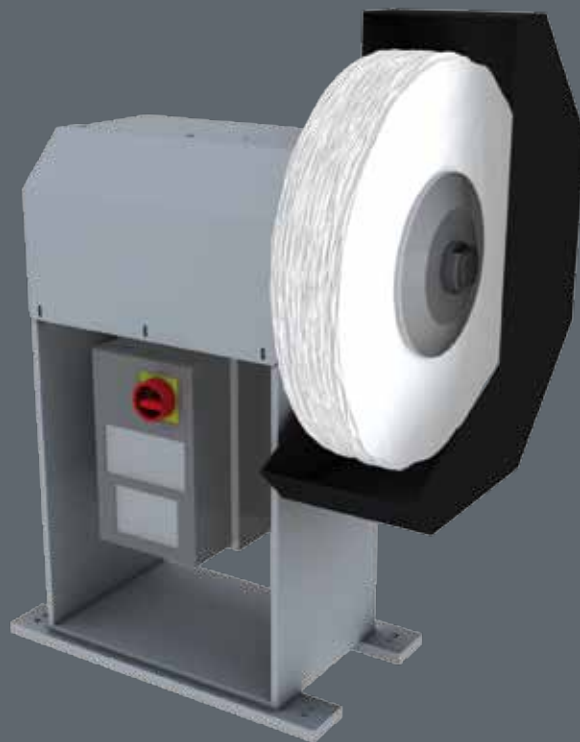
Bei der Konstruktion wurden die neuesten Erkenntnisse der Poliertechnologie berücksichtigt, wobei sie für die Verwendung von Scheiben bis zu 550 mm Durchmesser gebaut ist. Die Poliermaschine MP 550 berücksichtigt die speziellen Anforderungen zum Polieren profilierter Werkstücke und Formteile.

Mit stufenlos wählbaren Poliergeschwindigkeiten haben Sie die Möglichkeit, selbst schwierigste Konturen aus Metall, NE-Metallen, Holz und Kunststoffen zu bearbeiten.

Die kompakte Bauweise bietet einen großen Freiraum für die Werkstückbewegung.

Besondere Konstruktionsmerkmale

- Über Microprozessor gesteuerte Frequenzumrichter – zur stufenlosen Regelung der Spindeldrehzahl.
- Digitale Anzeige der Ausgangsfrequenz im Frequenzumrichter – zur exakten Abstimmung des Geschwindigkeitsniveaus auf den jeweiligen Einsatzbereich.
- Kompaktfrequenzumrichter mit integriertem Hauptschalter (Not-Stop), Start/Stop-Tasten, Pfeil-, Auf- und Ab-Tasten zur Drehzahlvorwahl, Anzeige der Ausgangsfrequenz (Drehzahlzuordnung).



MP 550



Anwendungsbeispiel: Sonderschleifarmaufsatz

Sonderschleifarmaufsatz

Mehr Flexibilität und Universalität für Ihre MP 550 Poliereinheit

Mit dem flexibel einsetzbaren Sonderschleifarmaufsatz können Sie Ihre Poliereinheit MP 550 in kurzer Zeit zur Schleifeinheit umrüsten.

Bandbreite:	100 mm
Bandlänge:	3500 mm

Optional bestellbar!

Technische Daten MP 550

Motorleistung:	4 kW
Drehzahl:	400-2000 1/min.
Scheibenabmessung:	min. Ø 250 mm max. Ø 550 mm
Scheibenpaketbreite:	max. 100 mm
Spindeldurchmesser:	45 mm
Spindel-Spitzenhöhe:	700 mm
Absauganschluss:	140 mm
Poliermitteleinrichtung:	ohne
RAL-Farbe:	7035 / 7016



SHL Automatisierungstechnik AG
Spaichinger Weg 14, D-78583 Böttingen

Fon: +49-(0)7429 - 9304-0
Fax: +49-(0)7429 - 9304-50
Internet: www.shl.ag
E-Mail: info@shl.ag